

Тема. Створення меню.

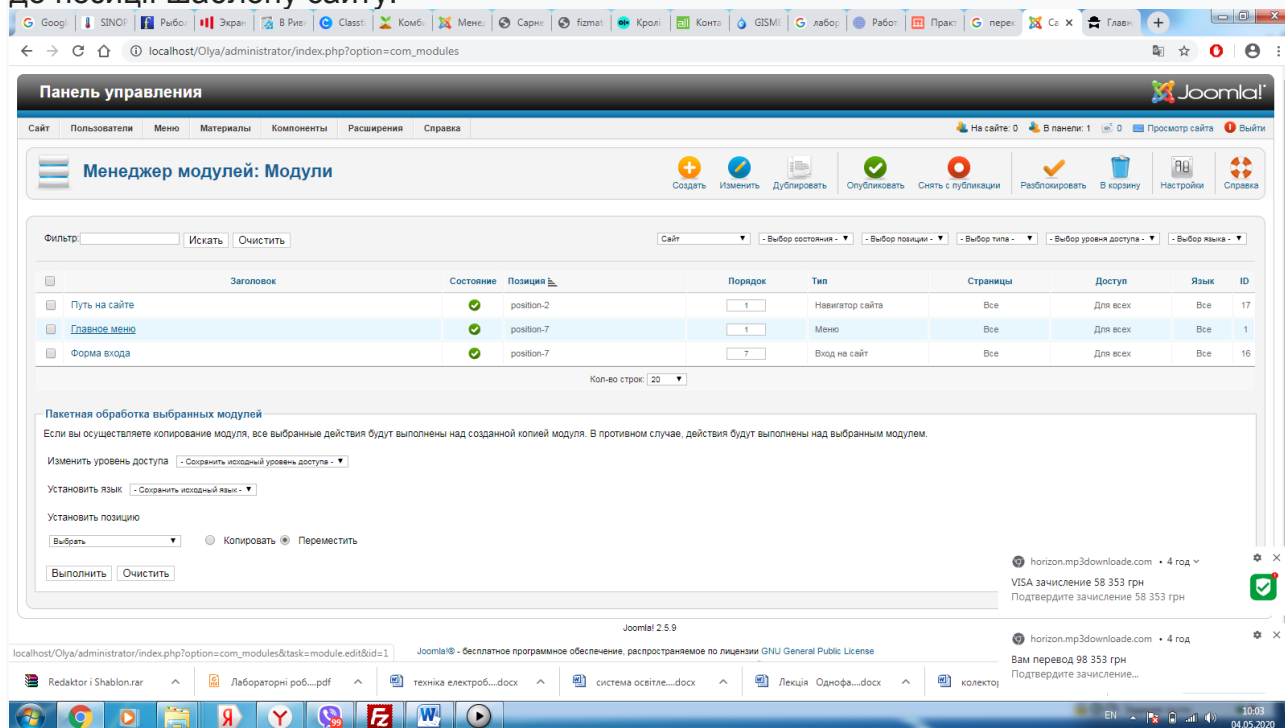
Робота з менеджером меню Joomla

Одним з основних елементів сайту є навігаційне меню. Сайти під керуванням Joomla можуть мати кілька навігаційних меню, розташування різних видів меню визначається позиціями шаблону.

У сайту під керуванням Joomla має бути хоча б одне меню. При стандартній установці сайту за замовчуванням буде одне меню "Main Menu" з одним пунктом "Home".

Прив'язка меню до позиції шаблону сайту

Мало створити нове меню сайту і наповнити його пунктами, меню не буде відображатися на сайті. Щоб створене меню відображалось на сайті необхідно створити спеціальний модуль "Меню" в менеджері модулів і прив'язати даний модуль до позиції шаблону сайту.



The screenshot shows the Joomla! administrator interface. The main heading is "Менеджер модулів: Модули". Below it, there is a table of modules. The "Главное меню" module is selected and highlighted in blue. Its position is set to "position-7".

Заголовок	Состояние	Позиция	Порядок	Тип	Страницы	Доступ	Язык	ID
Путь на сайте	✓	position-2	1	Навигатор сайта	Все	Для всех	Все	17
Главное меню	✓	position-7	1	Меню	Все	Для всех	Все	1
Форма входа	✓	position-7	7	Вход на сайт	Все	Для всех	Все	16

Below the table, there are options for "Изменить уровень доступа" (Set to "Сохранить текущий уровень доступа"), "Установить язык" (Set to "Сохранить текущий язык"), and "Установить позицию" (Set to "Выбор"). The "Выбор" option is currently selected.

Для видимості головного меню на сторінці шаблону необхідно перейти до пункту «Главное меню», вибрати використовуваний на сайті шаблон і вказати position1.

Панель управления Joomla!

Менеджер модулей: Модуль Меню

Фильтр: Искать Очистить - Выбор состояния - Выбор типа - Выбор шаблона -

Заголовок	Шаблоны
atomic-bottomleft	• atomic (Bottom left)
atomic-bottommiddle	• atomic (Bottom middle)
atomic-search	• atomic (Search)
atomic-sidebar	• atomic (Sidebar)
atomic-topmenu	• atomic (Top Menu)
atomic-topquote	• atomic (Top Quote)
debug	• beez5 (Debug) • beez_20 (Debug) • Shablon1 (Debug)
position-0	• beez5 (Search) • beez_20 (Search)

Выбор шаблона -
Выбор шаблона -
atomic
beez5
beez_20
Shablon1

Выбрать все | Очистить выбор | Инvertировать выбор

главная MOON GLAM

Редагування меню

Щоб перейти до редагування або додавання пунктів будь-якого меню, необхідно відкрити меню для редагування. Відкриємо одне з меню. Відкриється список всіх пунктів (підпунктів) меню, порядком пунктів у меню в даному списку відповідає порядку пунктів (підпунктів) меню на сайті, головний пункт меню позначений зірочкою (даний пункт меню можна видалити). В даному списку можна змінювати порядок пунктів (підпунктів) меню, зняти їх з публікації, видалити.

Панель управления Joomla!

Сайт Пользователи Меню Материалы Компоненты Расширения Справка

На сайте: 0 В панели: 1 Просмотр сайта Выйти

Менеджер меню: Пункты меню

Создать Изменить Опубликовать Снять с публикации Разблокировать В корзину Главная Перестроить Справка

Меню Пункты меню

Фильтр: Искать Очистить

Главное меню - Выбор меню, числа уровней - Выбор состояния - Выбор уровня доступа - Выбор языка -

	Заголовок	Состояние	Порядок	Доступ	Тип пункта меню	Главная	Язык	ID
<input type="checkbox"/>	Главная (Алиас: home)	<input checked="" type="checkbox"/>	1	Для всех	Материалы » Избранные материалы	<input checked="" type="checkbox"/>	Все	101

Коп-во строк: 20

Пакетная обработка выбранных пунктов меню

Если вы осуществляете копирование пункта, все выбранные действия будут выполнены над созданной копией пункта меню. В противном случае, действия будут выполнены над выбранным пунктом меню.

Изменить уровень доступа - Сохранить исходный уровень доступа -

Установить язык - Сохранить исходный язык -

Выберите 'Меню' или 'Пункт меню', в который следует переместить или скопировать объект

Выбрать Копировать Переместить

Выполнить Очистить

Joomla! 2.5.9

Joomla!® - бесплатное программное обеспечение, распространяемое по лицензии GNU General Public License

Redaktor | Shablon.rar Лабаторні роб...pdf техніка електроб...docx система освітле...docx Лекція Однофа...docx колекторні двиг...docx Показать все

10:36 04.05.2020

Змінимо назву меню на «Новини»

Створити пункти і підпункти меню.

Припустимо у нас на сайті є категорії Рослини і Тварини, та під категорії відповідно Древа, кущі, Вовк, Заєць. При створенні пункту меню будемо використовувати поки що типи: блог категорії при посиланні на статті усієї категорії(Приклад: Древа(що містить статті: бук, береза, дуб) і матеріал при посиланні на окрему статтю (приклад: ВОВК).

Панель управления Joomla!

Сайт Пользователи Меню Материалы Компоненты Расширения Справка

На сайте: 0 В панели: 1 Просмотр сайта Выйти

Менеджер меню: Создание пункта меню

Сохранить Сохранить и закрыть Сохранить и создать Отменить Справка

Подробно

Тип пункта меню * Блог категории

Заголовок меню * Рослини

Алиас

Примечание

Ссылка index.php?option=com_content&view=category&layout=blog

Состояние Опубликовано

Доступ Для всех

Меню * Главное меню

Родительский элемент Корневой пункт меню

Порядок Настройка порядка будет доступна после сохранения

Целевое окно Родитель

Главная страница Нет Да

Язык Все

Стиль шаблона По умолчанию

ID 0

Обязательные параметры

Выбор категории * Рослини

- Параметры категории
- Параметры макета Блога
- Параметры отображения материала
- Настройки интеграции
- Параметры отображения ссылки
- Параметры отображения страницы
- Метаданные
- Привязка модулей к данному пункту меню

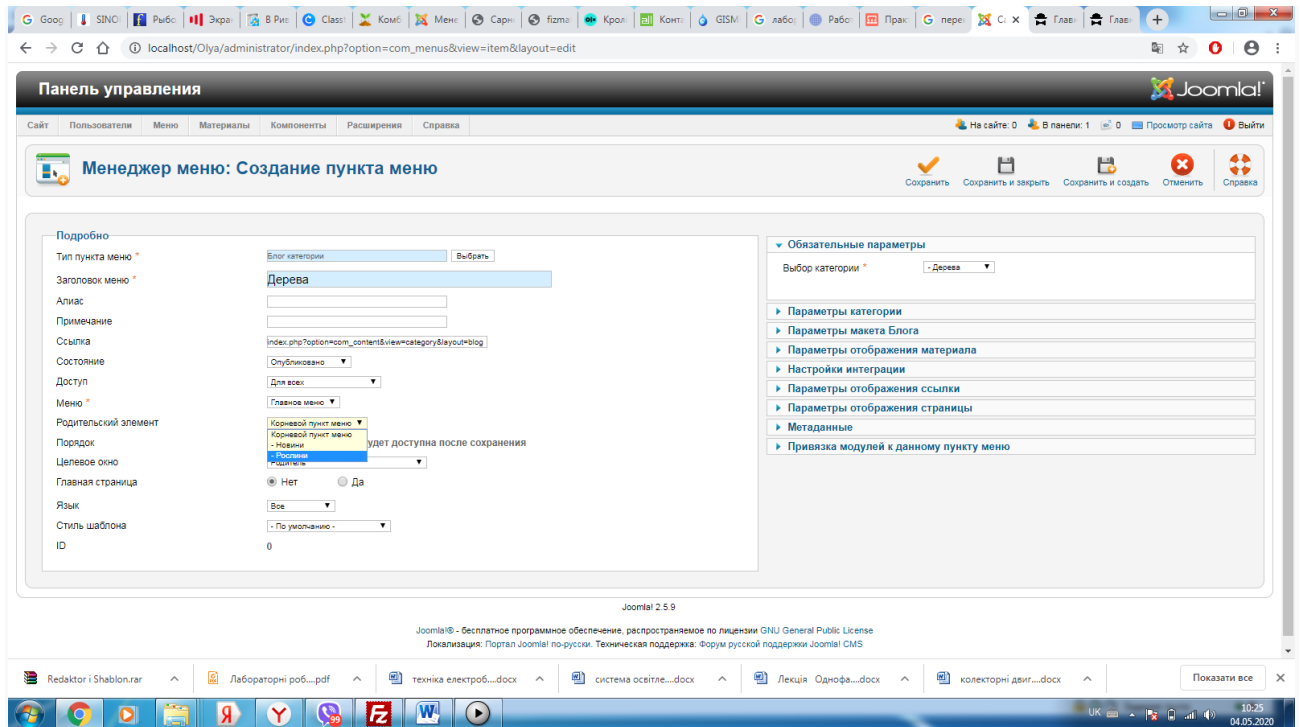
Joomla! 2.5.9

Joomla!® - бесплатное программное обеспечение, распространяемое по лицензии GNU General Public License

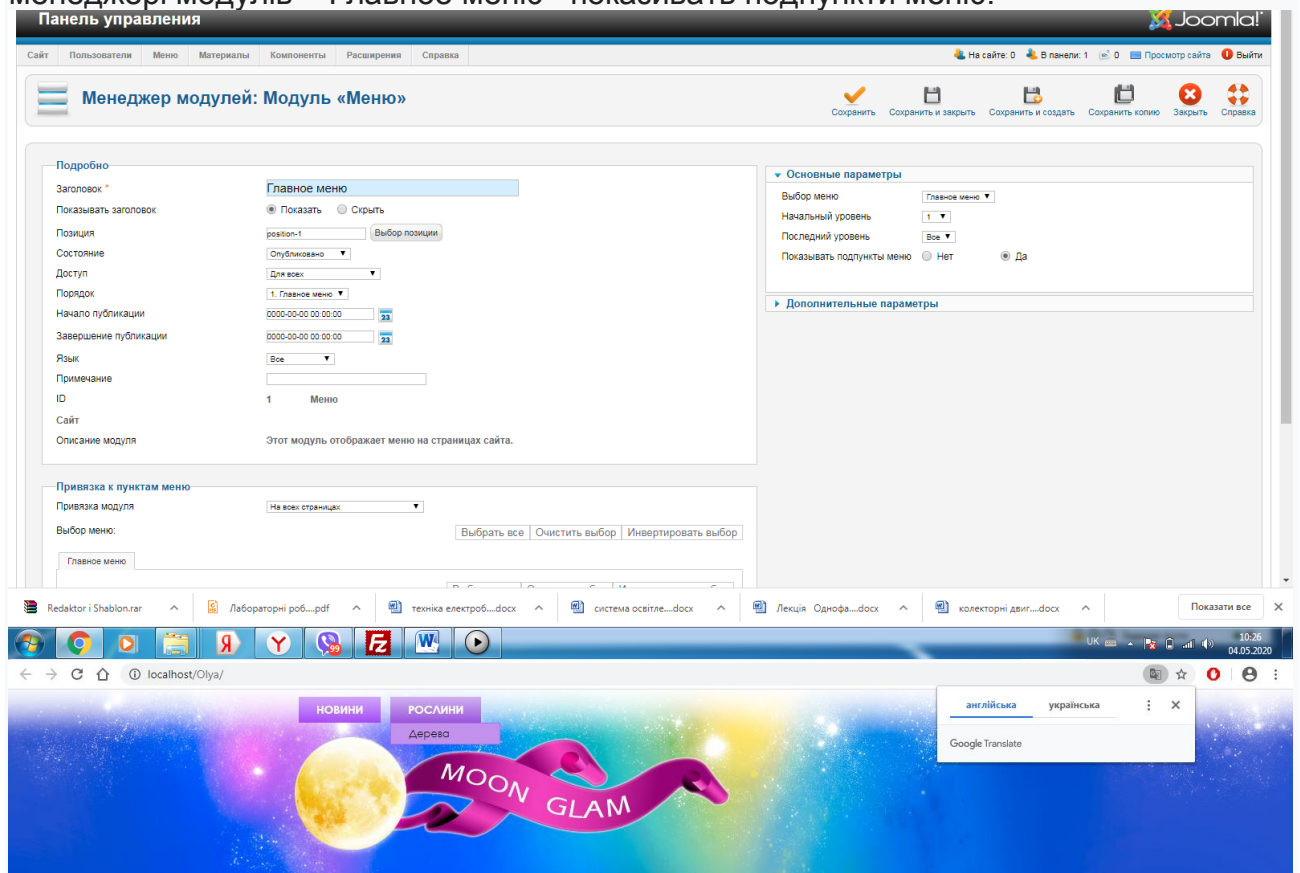
Локализация: Портал Joomla! по-русски. Техническая поддержка: Форум русской поддержки Joomla! CMS

Redaktor | Shablon.rar Лабаторні роб...pdf техніка електроб...docx система освітле...docx Лекція Однофа...docx колекторні двиг...docx Показать все

10:33 04.05.2020

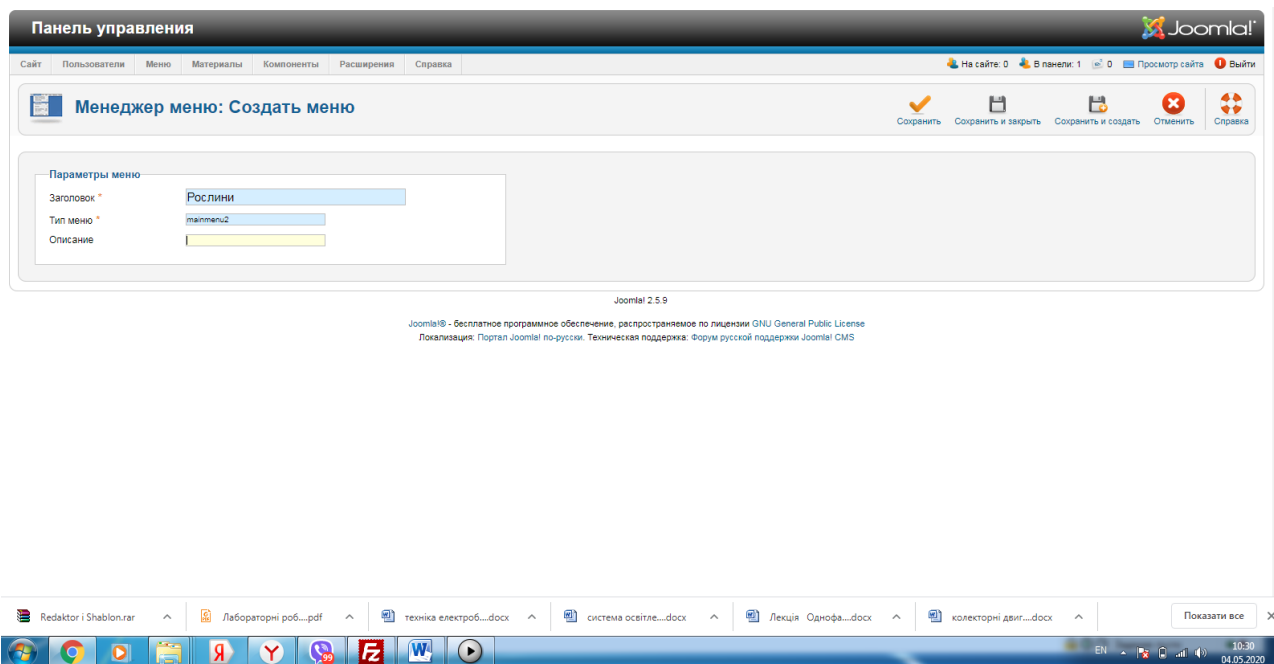


Вигляд на сайті:(для автоматичного відкриття підпунктів головного меню необхідно в менеджері модулів – Главное меню –показывать подпункты меню.

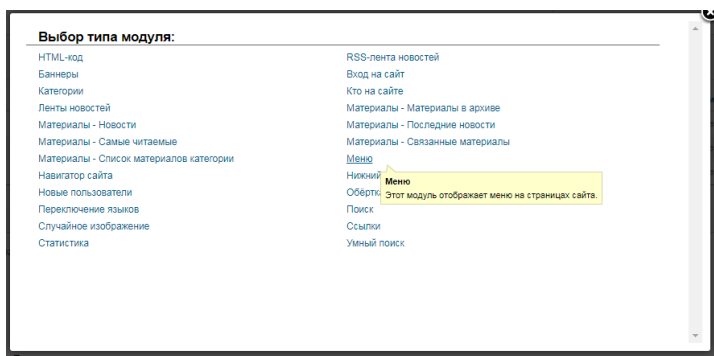


Створення нового меню

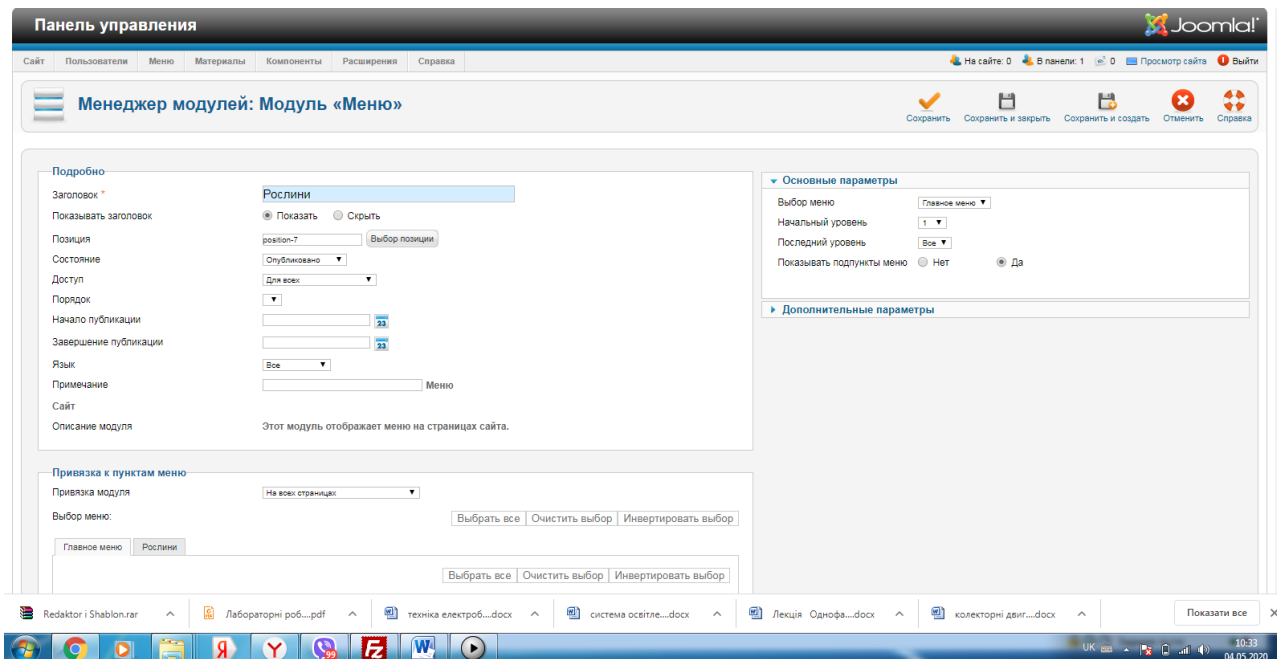
Щоб створити нове меню, необхідно в менеджері меню натиснути кнопку "Створити". Відкриється вікно створення нового меню.



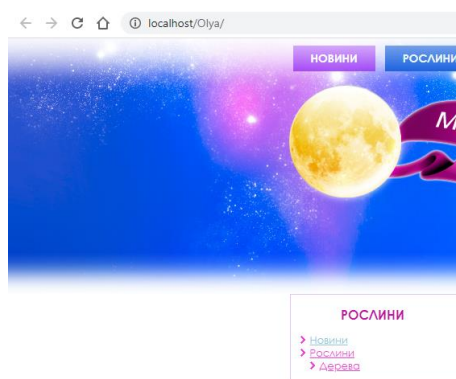
Для створення модуля "Меню" необхідно зайти в "Менеджер модулів".



Заполнить відповідні поля:

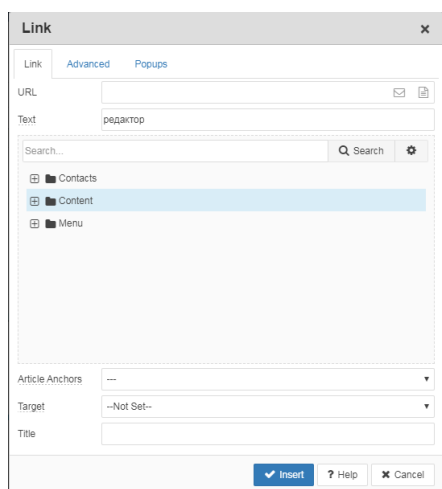


Перевірити наявність на сайті.



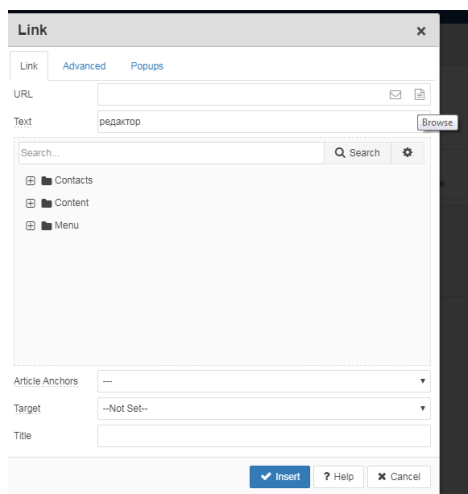
Використання гіперпосилань.

Для створення зв'язків між статтями сайту використовують кнопку Insert/Edit link після чого обирають розділ Content і вказують статтю на яку робиться посилання.



Для створення зв'язків з сторінками інших сайтів, адресу сайт копіюють у рядок URL.

Для створення зв'язку на скачування файлів із сайту їх попередньо розміщують у папці Images диск Z. Після натискання кнопки посилання використовують кнопку Browse для налаштування зв'язку.



Запитання для самоконтролю:

1. Як у Joomla виводиться на головну сторінку головне меню.
2. Який позиції відповідає головне меню сайту.
3. Яке призначення менеджера модулів при створенні меню.
4. Як створити додаткове меню.
5. Що означають посилання меню: Блог категорії і Матеріал.
6. Як створюються посилання в межах сайту, на інший сайт, на скачування матеріалів.